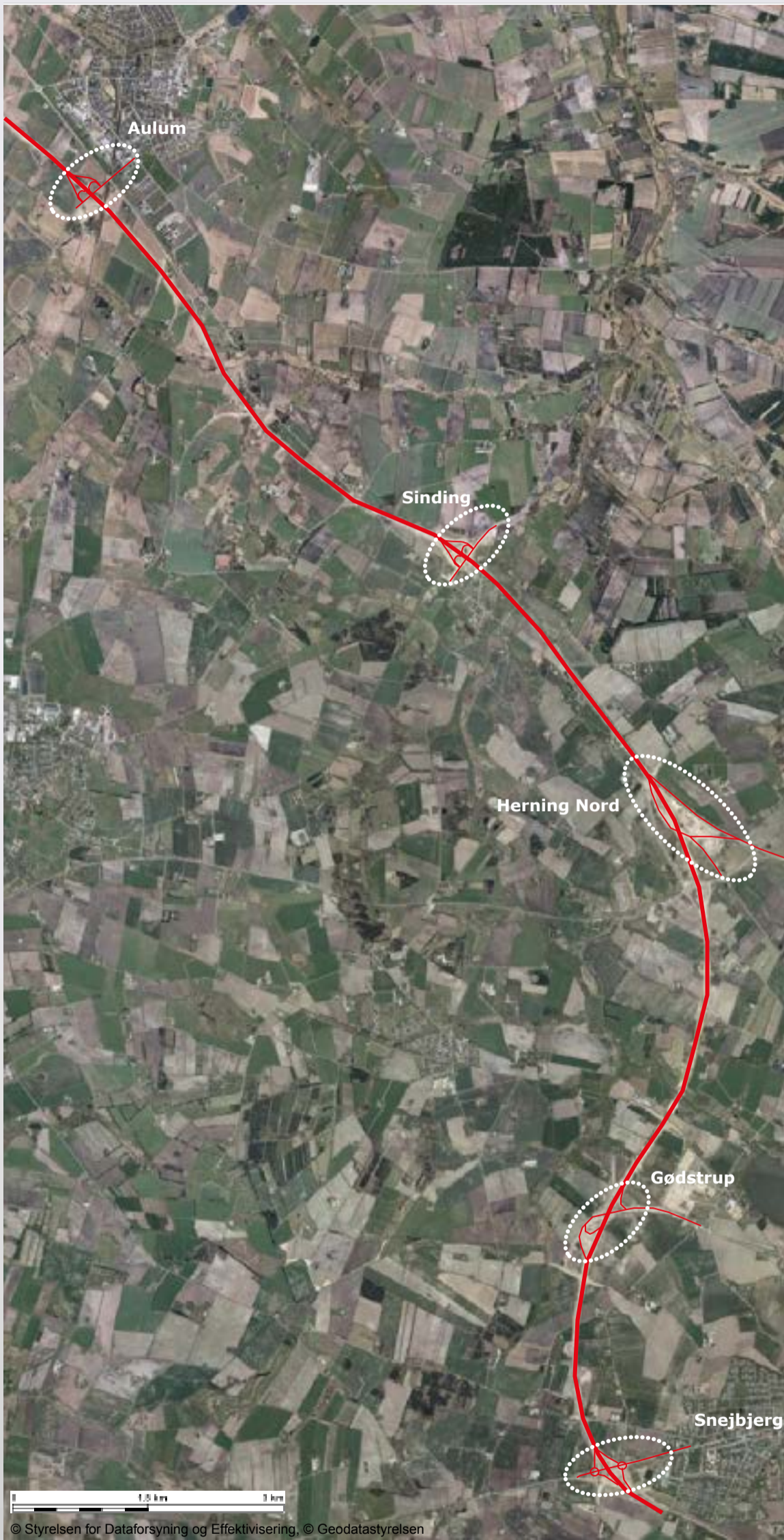


Smukke indfaldsveje



HERNING KOMMUNE

By, Erhverv og Kultur
Rådhuset, Torvet 5,
7400 Herning
Tlf.: 9628 2828
Lokal 9628 8548

bekth@herning.dk
www.herning.dk

Kontaktperson:
Tanja Andreasen

Mennesker er i høj grad visuelt orienterede. I forhold til de første oplevelser af byen er det derfor afgørende betydning, at det visuelle indtryk bliver en positiv oplevelse.

Vejene omkring Herning rummer et stort potentiale. - Ikke bare som infrastruktur, men også som byens ansigt udadtil, hvor vejens arkitektur og udformning danner rammen for mødet med byen. Indfaldsvejene er således med til at synliggøre byens afgrænsning og identitet.

Herning Kommunes strategi for Smukke indfaldsveje sætter en retning for, hvad Herning Byråd ønsker med de større indfaldsveje og byens ankomster.

Opgaven

Vejstrukturen rundt om Herning ændres i de kommende år. Den nye motorvej vest om Herning, skaber nye trafikale forudsætninger for Herning.

Der ønskes i opgavebesvarelsen en overordnet disponering af de 5 ankomster ud fra de virkemidler, som er beskrevet i strategi for Smukke indfaldsveje. Opgaven skal løses på et strategisk niveau og må meget gerne suppleres med referencefotos.

Der kommer 5 nye afkørsler til bymidter i Herning Kommune fra den nye motorvej, hvoraf 3 er mere eller mindre direkte tilkoblinger til Herning;

- 1) Fra nord er det centerbyen Aulum, som får en ny afkørsel fra motorvejen og derved også en ny ankomst. Jersildvej bliver dermed den primære ankomstvej til Aulum.
- 2) Landsbyen Sinding får en motorvej ganske tæt på med en ny ankomst herfra.
- 3) Den nordligste afkørsel er et større anlæg, hvor man enten kan køre mod Herning midtby og Tjørring eller øst om Herning.
- 4) Den næste er afkørslen til det nye hospital i Gødstrup og Herning vest.
- 5) Den sidste afkørsel er til forstaden Snejbjerg eller vejen mod Ringkøbing.

Tidsramme

Forventet anlæg: Udarbejdelse af ny lokalplan sommer 2017, herefter udbydes området til salg.

Reference:
<http://politik.herning.dk/media/13725160/strategi-smukke-indfaldsveje.pdf>
kort over området kan findes [her](#)

Arkitekthonorar: 30.000 kr.

Budget for realisering af projektet fastlægges senere i processen og afhænger af projektets indhold og parter.